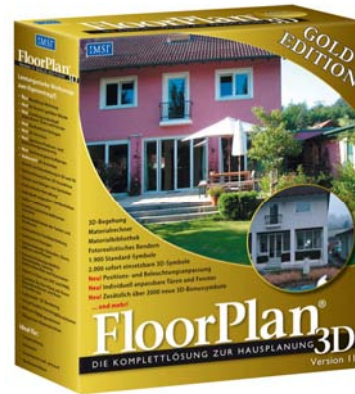


## SETZEN SIE IHRE UMBAUIDEEN IN DIE REALITÄT UM!

Ganz gleich, ob Sie einen Umbau planen, Ihr Heim verschönern oder gleich ein ganzes Traumhaus entwerfen möchten, durch FloorPlan® 3D Professional V.11 werden Ihre Ideen zu handfesten Entwürfen.



Deutsche Version



4 260042 825085

### IDEEN FÜR JEDEN RAUM IN IHREM HAUS

Wenn Sie einen Umbau, ein Hausmodernisierungsprojekt oder den Bau eines selbst entworfenen Eigenheims planen, kann FloorPlan 3D Ihnen Ideen und Inspirationen für



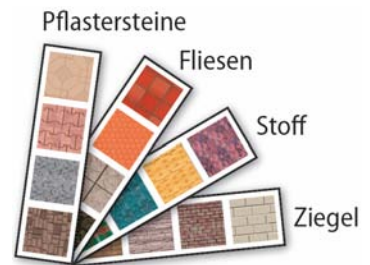
Ihr Traumhaus bieten. Mit FloorPlan 3D können Sie eine Fülle von Entwurfsoptionen verwirklichen. Ob Sie Küche oder Bad umgestalten, Ihren Wohnstil verändern, durch eine harmonischere Beleuchtung für angenehme Atmosphäre sorgen oder Ihrer Inneneinrichtung den letzten Schliff geben wollen - Ihnen stehen alle Wege offen!

### ERSTELLEN SIE IHR EIGENES TRAUMHAUS!

- ➔ Mithilfe der leicht zu bedienenden Benutzeroberfläche und der vielen griffbereiten Werkzeuge können Sie praktisch innerhalb von Minuten alle gewünschten Pläne erstellen.
- ➔ Benutzen Sie das NEUE Wandfang-Werkzeug, um noch schneller und leichter akkurate Wände zu zeichnen und zu bearbeiten. Dieses Werkzeug ahnt die beabsichtigte Wandausrichtung schon im Voraus und stellt einen Wandfang-Indikator bereit, durch den angezeigt wird, wo sich die Wände (selbst gebogene Wandsegmente) schneiden.
- ➔ Durch umfangreiche Materialbibliotheken können Sie Ihrem Projekt genau die gewünschten Materialien zuweisen, einschließlich Bodenbelag, Wandoberflächen, Außenwandmaterialien sowie bearbeitbarer Objekte.

### MATERIALBIBLIOTHEK

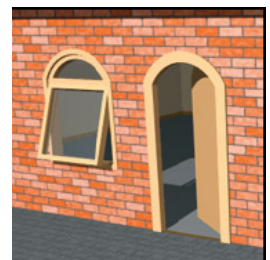
Experimentieren Sie mit Dutzenden von Entwurfsmaterialien für die Innen- und Außen-einrichtung. Wählen Sie von komplizierten Mauerarbeiten bis hin zu wunderschönen Geweben die perfekte Veredelung für Ihr Heim.



### NEU! ERSTELLUNG INDIVIDUELL ANGEPASSTER FENSTER UND TÜREN!

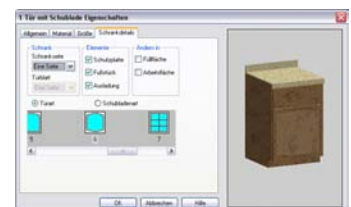
Sie können jetzt auf einfachste Weise Ihre selbst entworfenen Türen und Fenster erstellen, bearbeiten und speichern, ganz nach Ihren besonderen Entwurfsanforderungen.

- ➔ Tausende von Möglichkeiten
- ➔ Sie haben die Möglichkeit, mühelos jede Tür einzeln zu ändern oder verschiedene Versionen Ihrer eigenen Entwurfsarten zu erstellen bzw. mit nur wenigen Klicks ein Fenster oder eine Tür durch eine andere zu ersetzen.



### ERSTELLUNG BENUTZERDEFINIERTER SCHRÄNKE

Wählen Sie aus mehr als 35 Schrankensymbolen und passen Sie diese einfach individuell an. Ändern Sie Farbe, Struktur, Material, Spritzschutz, Türen und Schubladen der Schränke im Handumdrehen.



## INDIVIDUELL ANPASSBARE ENTWURFSELEMENTE UND ZUBEHÖRTEILE FÜR JEDES ZIMMER IM HAUS

Verschönern Sie Ihre Pläne mit insgesamt über 6000 vorgefertigten Symbolen, einschließlich Türen, Fenstern, Möbeln, Kunstobjekten, Kaminen, Elektronikartikel und Hauswaren. Schließt auch Zäune, Balkone und Pflanzen ein! Ebenfalls enthalten: Zäune, Balkone und Pflanzen!

## NICHTS WIRKT SICH STÄRKER AUF DAS AUSSEHEN EINES RAUMES AUS ALS DIE BELEUCHTUNG

Achten Sie darauf, dass Sie genügend Licht in der Küche haben und wie viel Licht morgens in Ihr Schlafzimmer fällt.

Mit einem einzigen Klick können Sie die „aktuelle Uhrzeit“ und die „aktuelle Position“ einstellen. Somit können Sie genau anzeigen, wie die Beleuchtung zu einer bestimmten Tageszeit in Ihrer Zeitzone ausfallen wird.

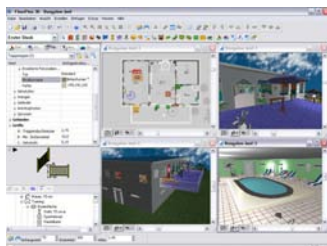
FloorPlan ermöglicht Ihnen jetzt, die Beleuchtung (einschließlich Sonnenlicht) unterschiedlich einzustellen, um noch vor dem Rendern zu sehen, wie sich Ihre Eingriffe auswirken werden. Das Licht ändert sich dabei in Echtzeit.

## LASSEN SIE IHRE TRÄUME DURCH 3D-RENDERING UND VIRTUELLE BEGEHUNG (PANORAMASIMULATION) WAHR WERDEN

Durch mehrere 3D-Renderoptionen haben Sie volle Kontrolle über diesen Vorgang. Zeigen Sie Ihren Entwurf dreidimensional an und benutzen Sie die NEUE Vorschau, um Fehler zu erkennen und Änderungen vorzunehmen. Es stehen zwei Vorschauoptionen zur Verfügung:

- ➔ NEU - Vorschau im separaten Fenster
- ➔ NEU - Vorschau im aktuellen Fenster

Sie können Ihre Pläne von allen Seiten zwei- oder dreidimensional „begehen“ und anzeigen, sodass jede noch so kleine Einzelheit zu sehen ist.



## LEISTUNGSSTARKE ENTWURFSOPTIONEN

- ➔ Über 6000 3D-Symbole
- ➔ Die ideale Ausgangsbasis
- ➔ Großartige Pläne in jedem Stil
- ➔ Voll auf Ihre Bedürfnisse anpassbar



Zeichnen Sie Ihre 2D-Grundrisse nach oder wandeln Sie die von Ihrem Architekten erstellte DXF-Datei Ihres Heims in einen bearbeitbaren FloorPlan-Entwurf um!

## INTEGRIERTER MATERIALRECHNER

Ganz gleich, ob Sie mit einem Minibudget arbeiten oder Geld keine Rolle spielt, FloorPlan 3D vereinfacht die Budgetplanung durch eine detaillierte Stückliste für Ihr Projekt und die dafür geschätzten Kosten.

## INSGESAM ÜBER 6000 SYMBOLE

Hauchen Sie Ihren Zeichnungen auf schnelle und einfache Weise Leben ein, indem Sie einfach das gewünschte 3D-Symbol auswählen. FloorPlan 3D Professional V.11 enthält über 6000 3D-Symbole aus den verschiedensten Bereichen, inklusive 2000 völlig neue, hochmoderne Symbole von höchster Qualität.



## ZIELMARKT

FloorPlan 3D ist perfekt für Hausplaner in Eigenregie, Renovierer, Innenarchitekten, Hobbybauer und Studenten, die auf der Suche nach einem professionellen Produkt zur Hausplanung sind.

## Systemvoraussetzungen (Minimum):

PC mit Pentium III-Prozessor, 600 MHz · Windows® 2000/XP · 256 MB RAM · 180 MB freie Festplattenkapazität, je nach installierten Zusatzanwendungen · Super-VGA-Anzeige mit einer Auflösung von mindestens 800x600 und 256 Farben · 2X CD-ROM-Laufwerk · Maus. Für die Online-Registrierung wird ein Internetzugang benötigt.